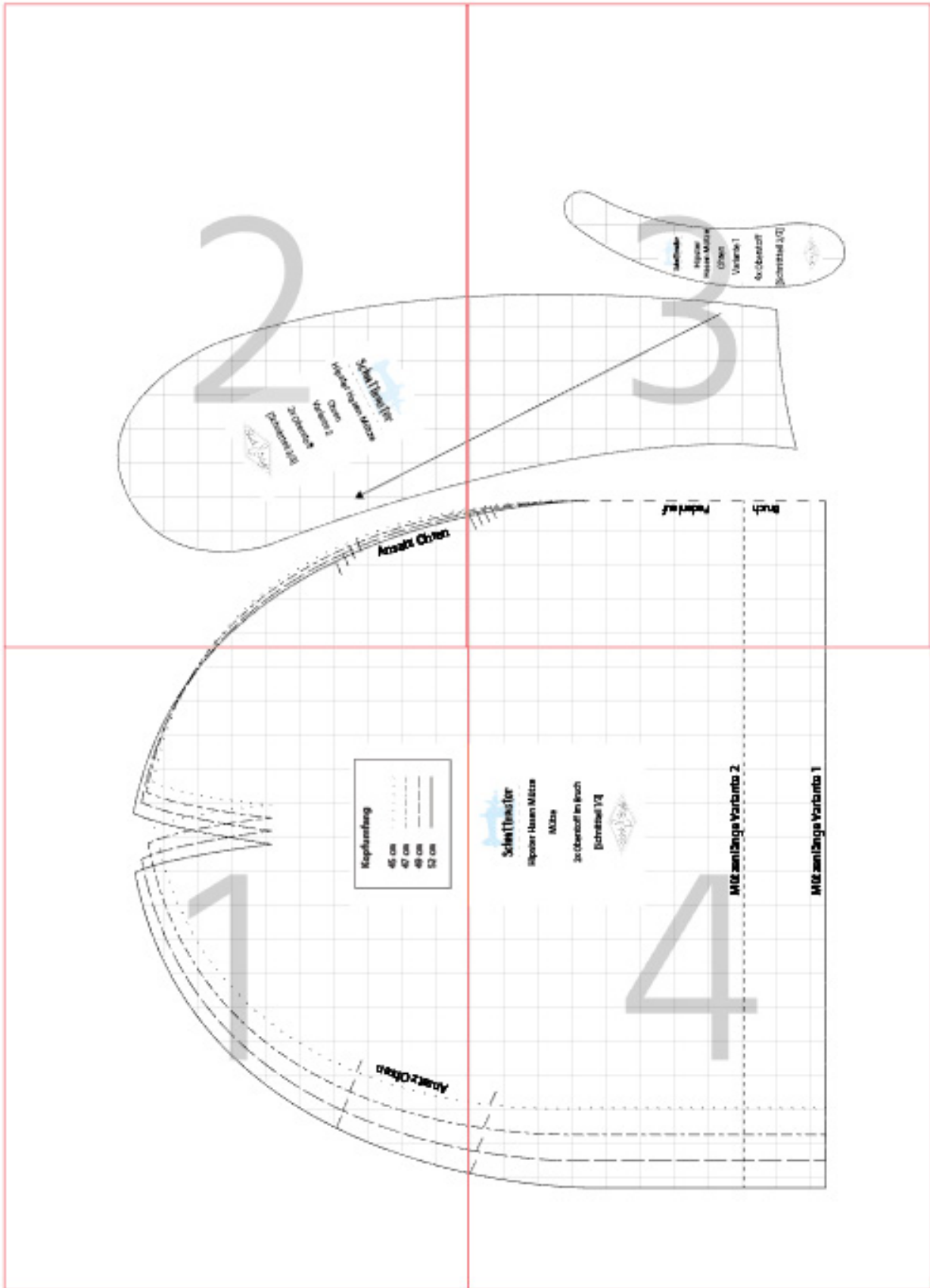
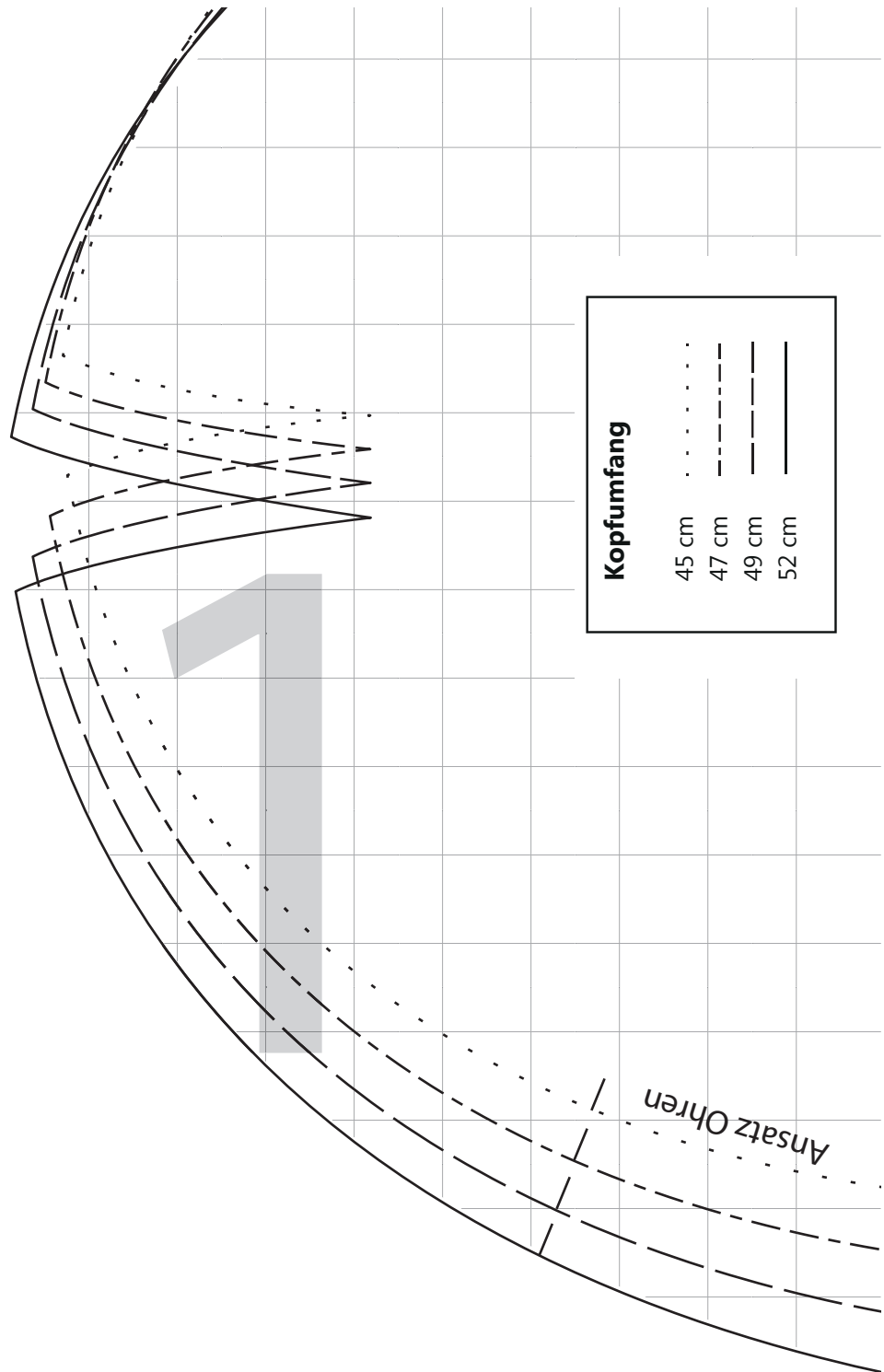




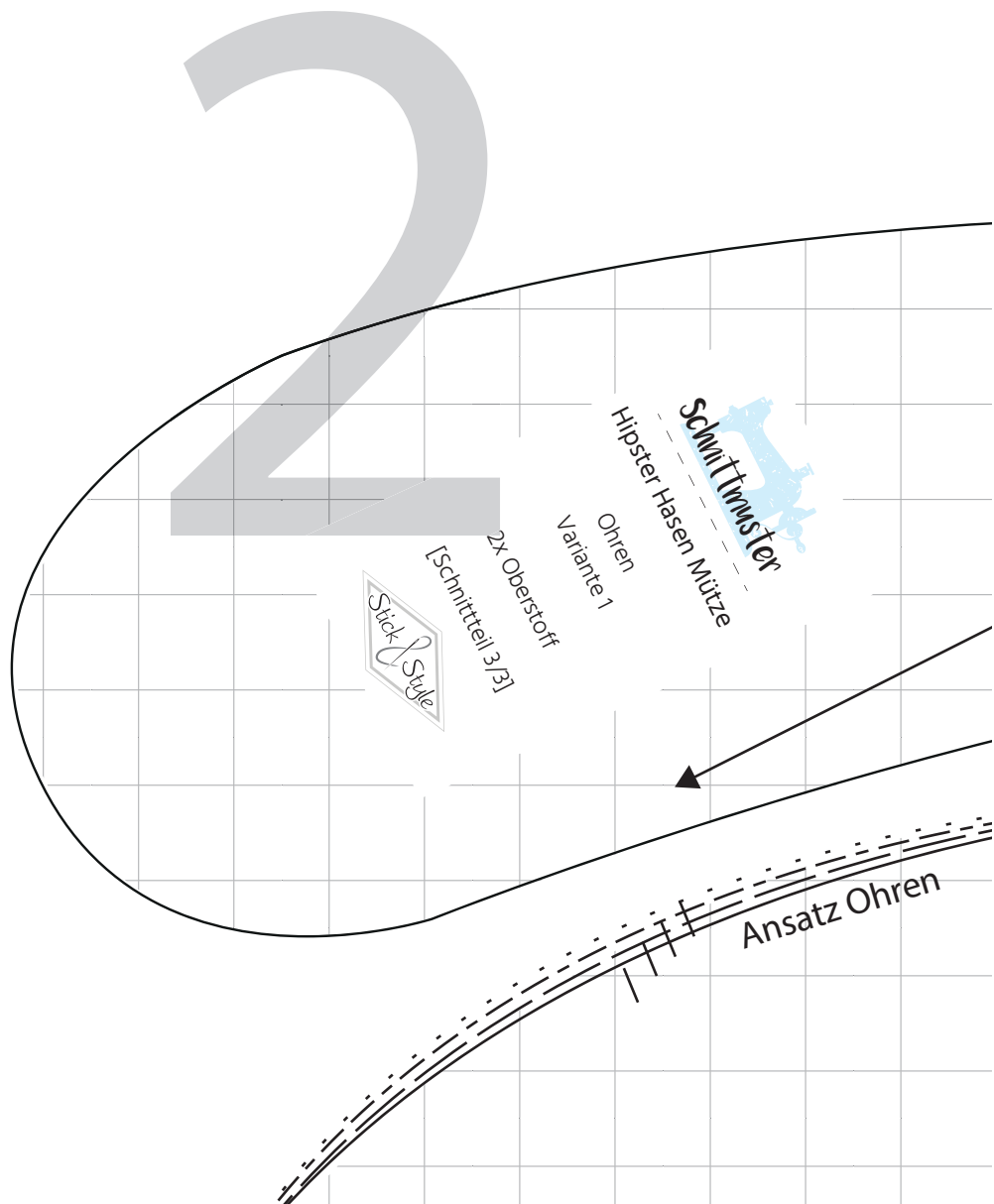
SCHNITTÜBERSICHT



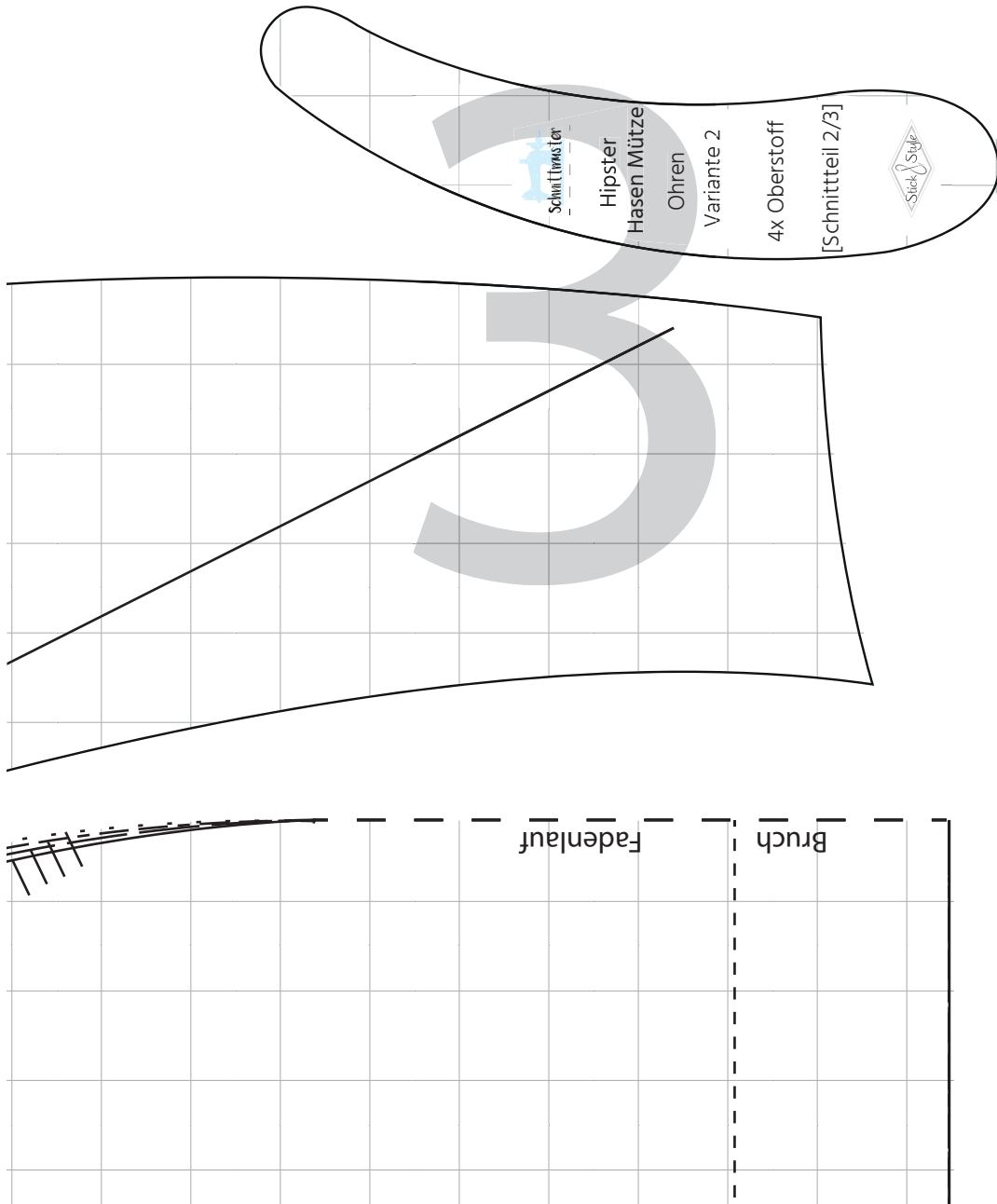
Dieses Kästchen muss
1x1cm groß sein!



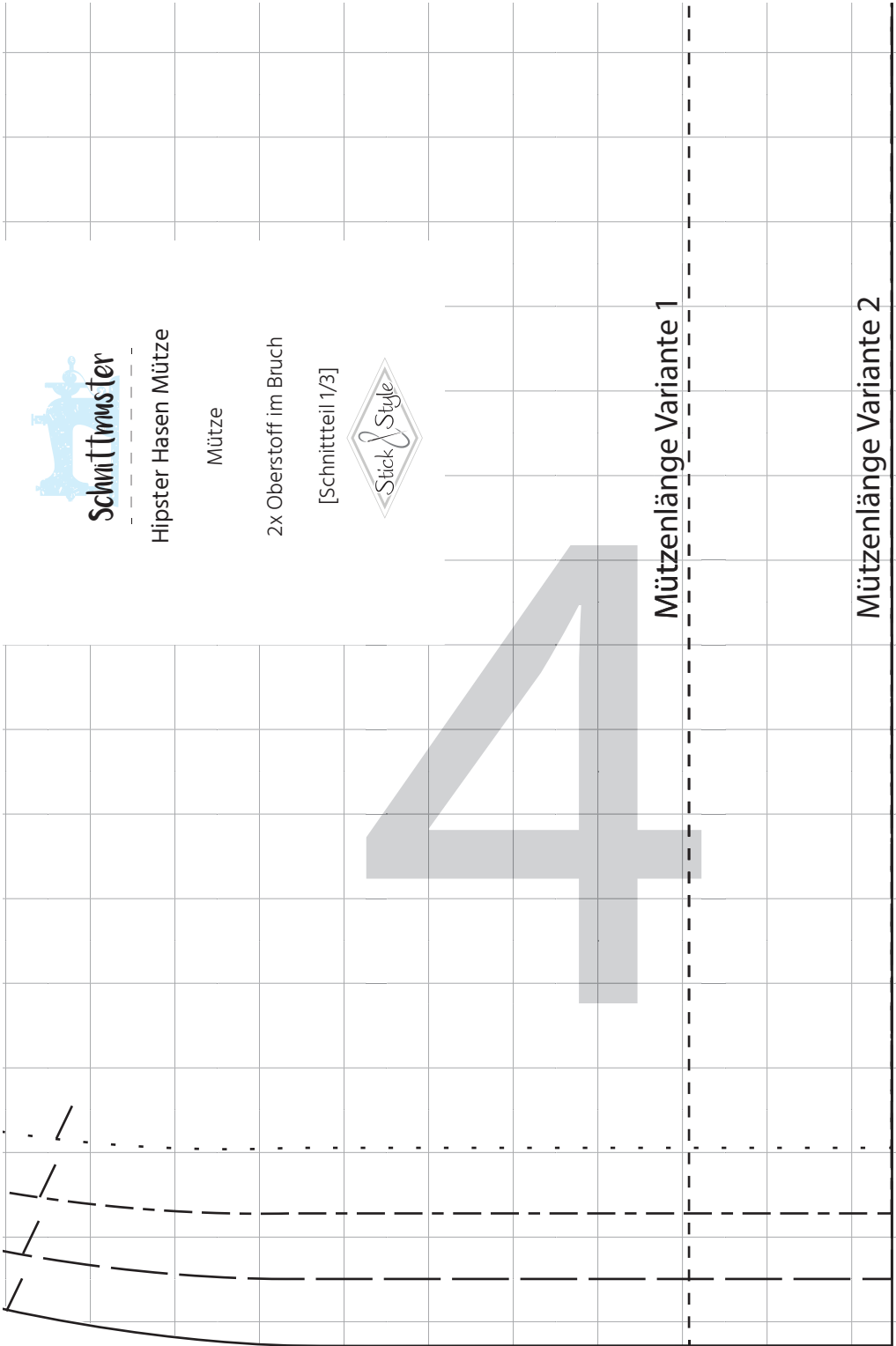
Dieses Kästchen muss
1x1cm groß sein!



Dieses Kästchen muss
1x1cm groß sein!



■ Dieses Kästchen muss
1x1cm groß sein!



Schmittmuster

Hipster Hasen Mütze

Mütze

2x Oberstoff im Bruch

[Schnittteil 1/3]



Mützenlänge Variante 1

Mützenlänge Variante 2



Dieses Kästchen muss
1x1cm groß sein!